

# สถานการณ์โรคมือ เท้า ปาก โรคติดต่อในเด็ก



นายแพทย์พรานก รัตนเด็ลก ณ ภูเก็ต  
สำนักโรคติดต่อทั่วไป กรมควบคุมโรค

พบผู้ป่วย 79,854 ราย จาก 77 จังหวัด  
อัตราป่วย 122.05 ต่อแสนประชากร

สัปดาห์ที่ 52 พบผู้ป่วย 79,854 ราย  
สัปดาห์ที่ 51 พบผู้ป่วย 78,677 ราย  
เพิ่มขึ้นกว่าสัปดาห์ที่แล้ว 1,177 ราย

ผู้เสียชีวิต 3 ราย

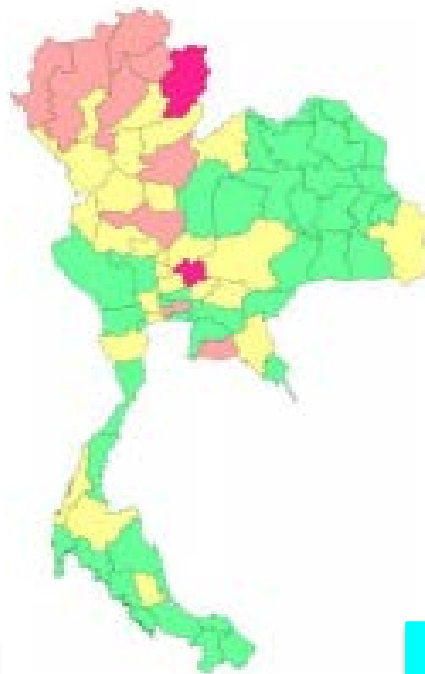
- 1.จังหวัดเชียงใหม่ เพศชาย อายุ 9 เดือน  
ให้ผลบวกเชื้อ Enterovirus 71
- 2.จังหวัดฉะเชิงเทรา เพศชาย อายุ 1 ปี
- 3.จังหวัดพระนครศรีอยุธยา เพศชาย  
อายุ 5 ปี

จังหวัดที่มีอัตราป่วยต่อแสนประชากรสูงสุด  
10 อันดับแรก

1. น่าน (308.21)	6.แม่ฮ่องสอน (244.47)
2. สระบุรี(301.94)	7.พะเยา (236.58)
3. เชียงราย (287.81)	8. นครสวรรค์(224.74)
4 ระยอง (274.02)	9. ลำพูน (212.84)
5. พิษณุโลก (246.98)	10. เชียงใหม่ (209.19)

## สถานการณ์โรค

### สัปดาห์ที่ 52 ปี 2559



สัดส่วนเพศชายต่อเพศหญิง

1: 0.73

กลุ่มอายุที่พบมากที่สุด

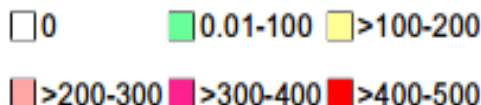
1 ปี (27.22 %)

2 ปี (24.78 %)

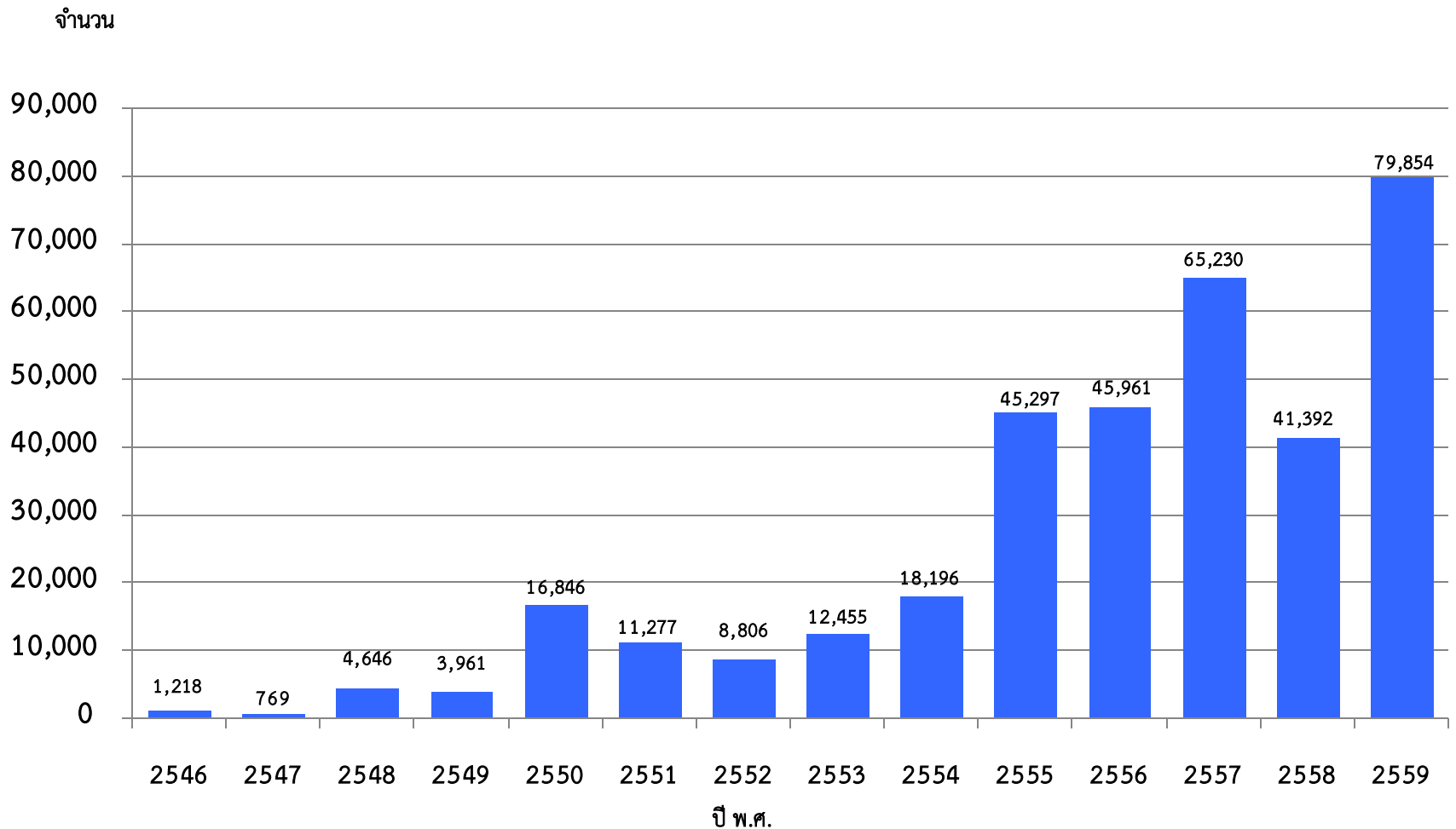
3 ปี (18.75%)

- ภาคเหนือ 200.43 ต่อแสนประชากร
- ภาคกลาง 135.50 ต่อแสนประชากร
- ภาคตะวันออกเฉียงเหนือ 85.48  
ต่อแสนประชากร
- ภาคใต้ 74.71 ต่อแสนประชากร

อัตราต่อแสนประชากร



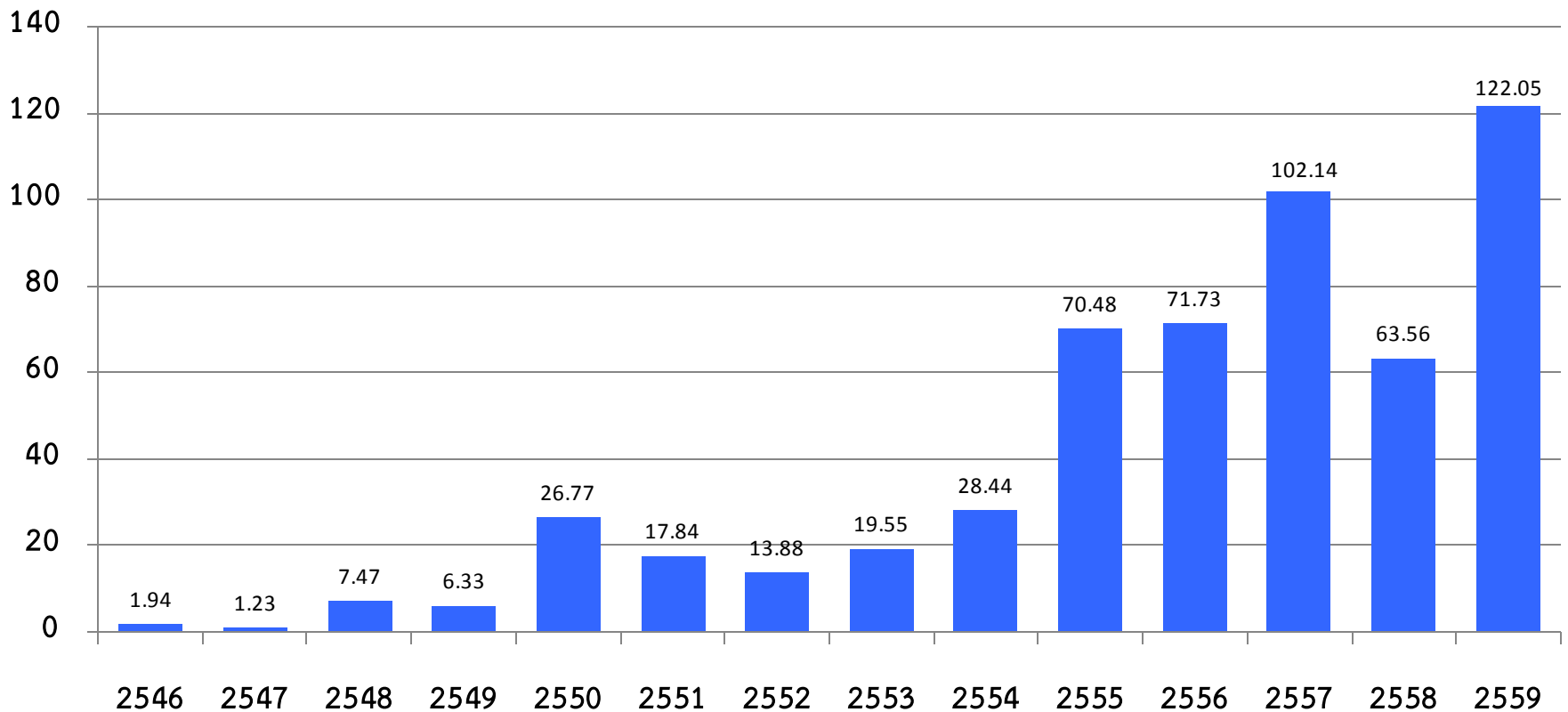
# รายงานจำนวนผู้ป่วยโรคมือเท้าปาก ปี 2546 – 2559



ที่มา: รายงาน 506, ส.ระบมววิทยา  
สัปดาห์ที่ 52, 29 ธค. 2559

# รายงานอัตราป่วยโรคมือเท้าปาก ระดับประเทศ จำแนกรายปี

## อัตราป่วยต่อแสนประชากร

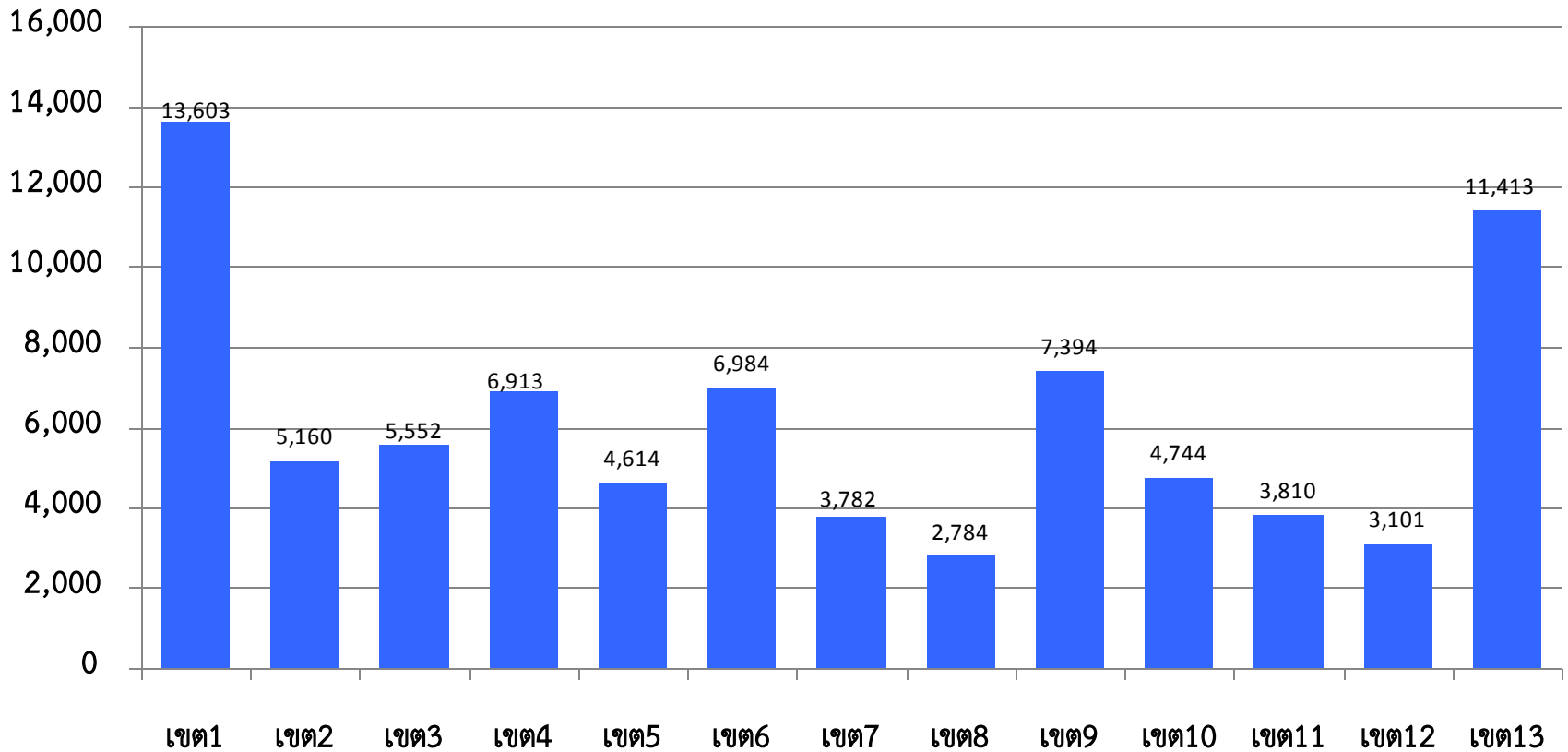


ปี พ.ศ.

ที่มา: รายงาน 506, ส.ระบาดวิทยา  
สัปดาห์ที่ 52, 29 ธค. 2559

# รายงานจำนวนป่วยโรคมือเท้าปากจำแนกรายเขตบริการสุขภาพ ปี 2559

จำนวน



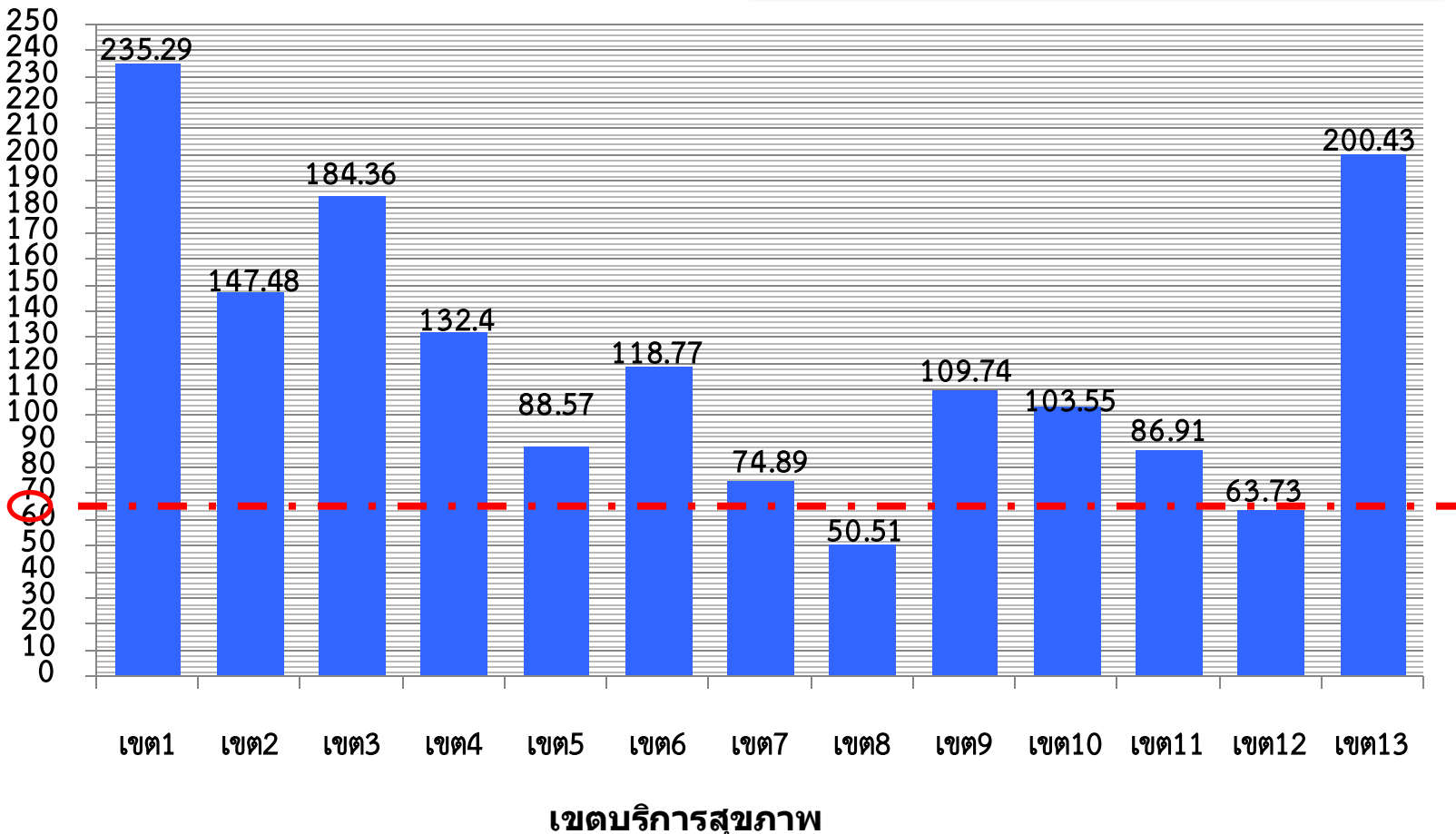
เขตบริการสุขภาพ

ที่มา: รายงาน 506, ส.ระบชาติวิทยา  
สัปดาห์ที่ 52, 29 ธค. 2559

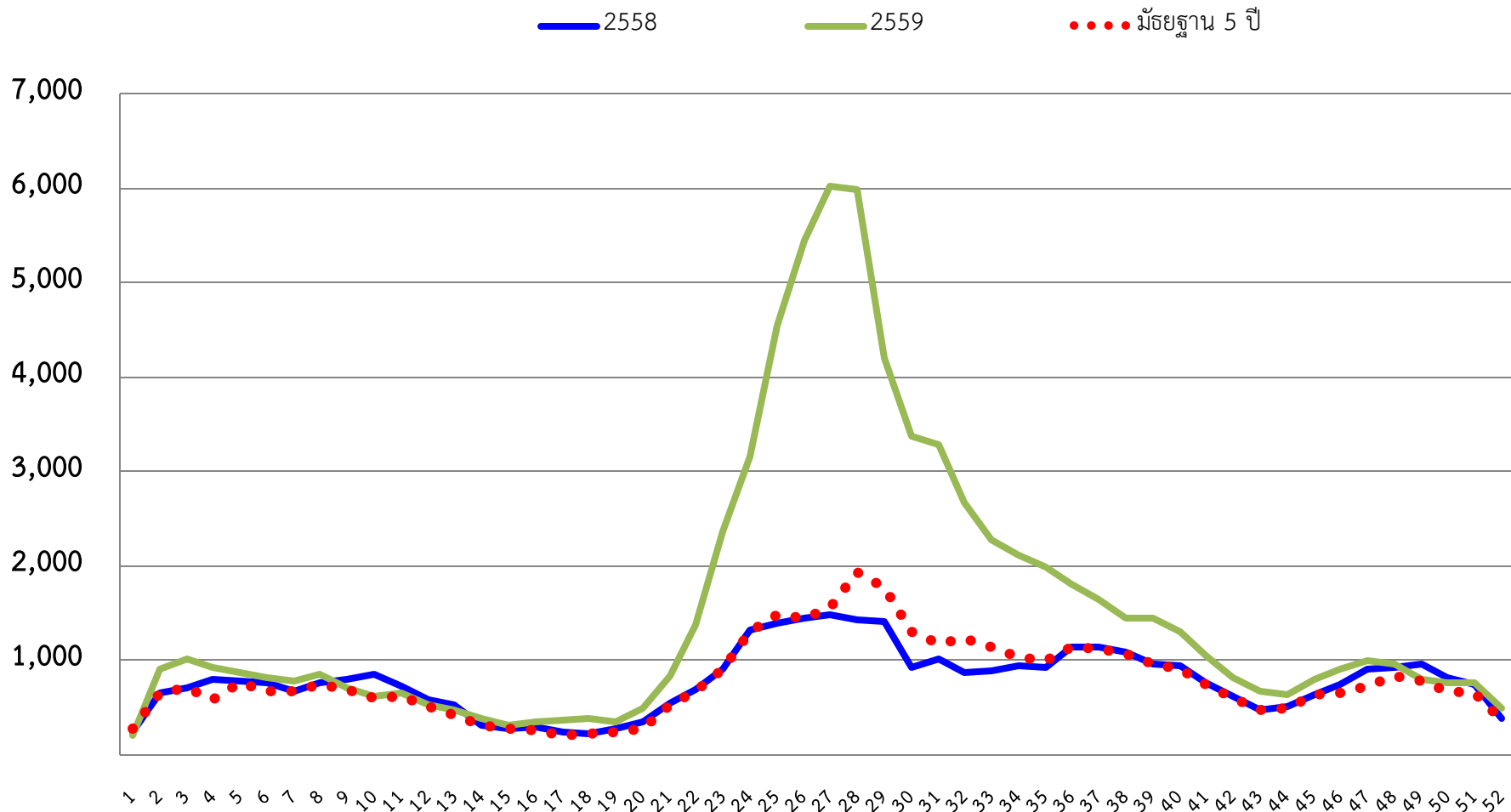
# รายงานอัตราป่วยโรคมือเท้าปาก จำแนกรายเขตบริการสุขภาพ ปี 2559

ค่าเป้าหมายรวม  
อัตราป่วย < 70 ต่อแสนประชากร

อัตราป่วยต่อแสนประชากร



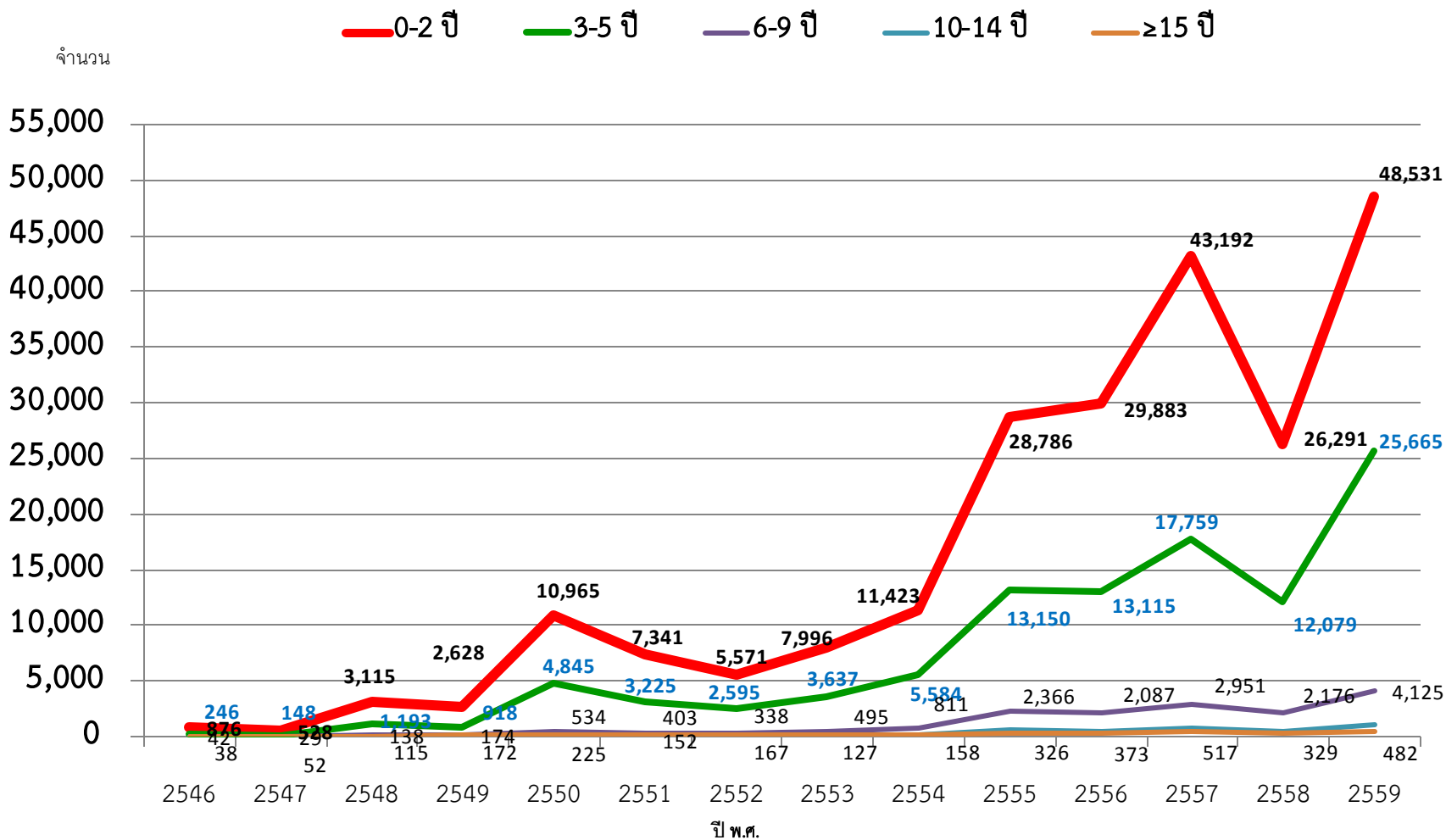
# จำนวนผู้ป่วยรายสัปดาห์เปรียบเทียบปี 2558 และ 2559 เทียบค่ามัธยฐาน 5 ปี



สัปดาห์

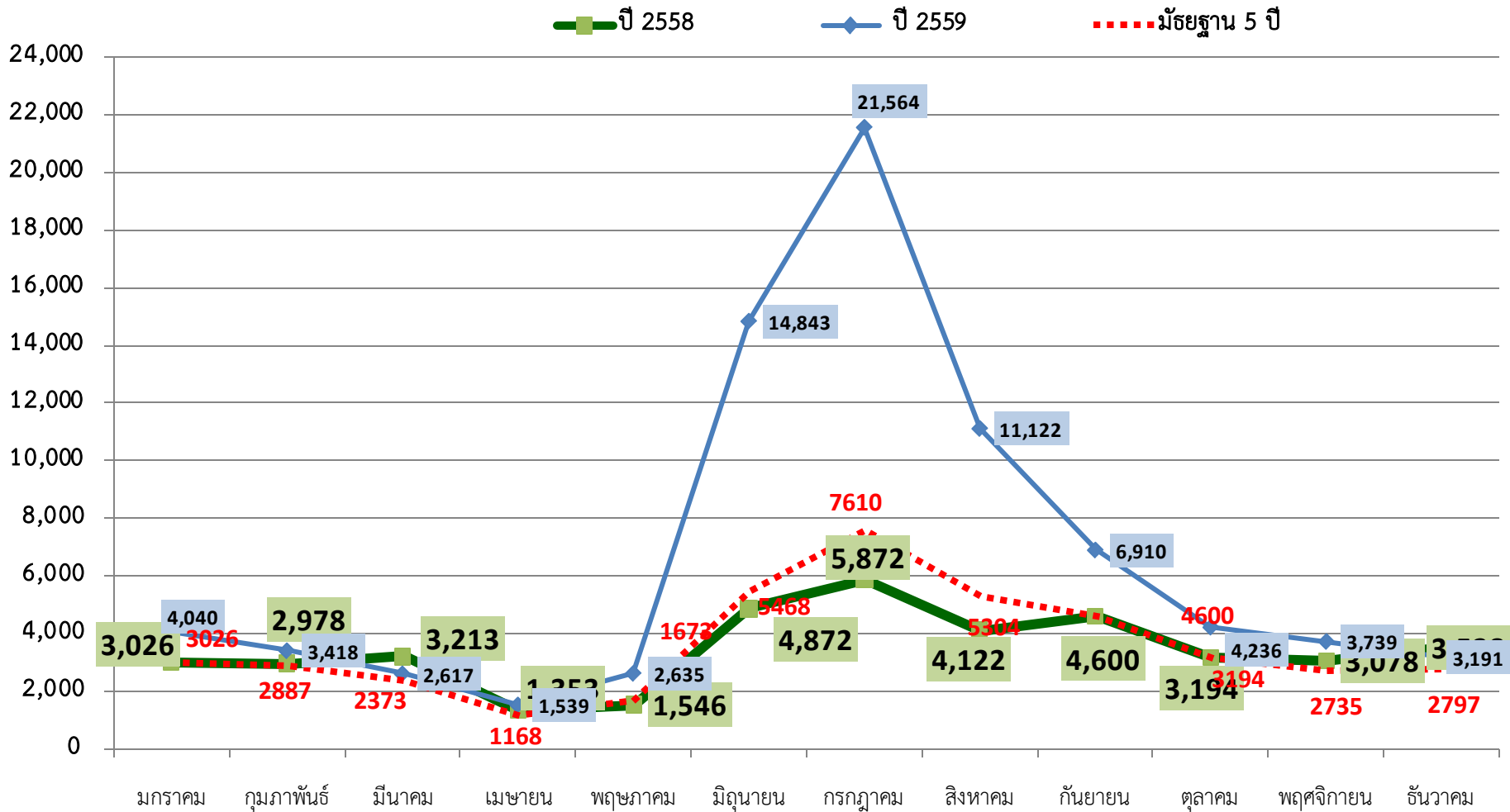
ที่มา: รายงาน 506, สำนักระบาดวิทยา

# จำนวนผู้ป่วยโรคมือเท้าปาก จำแนกตามกลุ่มอายุ ปี 2546-2559





# จำนวนผู้ป่วยโรคมือเท้าปาก จำแนกรายเดือน ปี 2558-2559



ที่มา: รายงาน 506, ส.ระบมาตวิทยา  
 สัปดาห์ที่ 52, 29 ธค. 2559

# EV 71

เชียงใหม่  
เพชรบูรณ์  
ลำปาง  
สมุทรปราการ  
น่าน  
ปทุมธานี  
กรุงเทพฯ

# ผลการตรวจวิเคราะห์ HFMD ปี 2559

## CA10+ CA16

สกลนคร

### เชื้ออื่น ๆ

กำแพงเพชร  
นครพนม  
กรุงเทพฯ  
เชียงราย  
ฉะเชิงเทรา  
ตาก  
นนทบุรี  
น่าน  
พระนครศรีอยุธยา  
พังงา  
พิษณุโลก  
ยโสธร  
สกลนคร  
สมุทรปราการ  
อุทัยธานี



## EV 71 + CA

บุรีรัมย์  
สงขลา  
ปทุมธานี  
อุบลราชธานี

## CA 16

อำนาจเจริญ  
เชียงราย  
สุรินทร์  
จันทบุรี  
เพชรบูรณ์  
สุโขทัย  
ตาก  
นครพนม  
น่าน  
บุรีรัมย์  
ระนอง  
ศรีสะเกษ  
อุบลราชธานี

# การดำเนินงานโรคมือ เท้า ปาก

- ❖ รายงานสถานการณ์โรคหายสาบสูญผ่านเว็บไซต์สำนักโรคติดต่อทั่วไป (ศูนย์เด็กเล็กปลอดโรค)
- ❖ จัดทำหนังสือขอความร่วมมือดำเนินงานป้องกันควบคุมโรคมือ เท้า ปาก ในศูนย์เด็กเล็กและโรงเรียนอนุบาลในช่วงฤดูฝน (ช่วงระบาดสูงสุด) ไปยังหน่วยงานต่าง ๆ ดังนี้
  - ปลัดกระทรวงมหาดไทย
  - ปลัดกระทรวงการพัฒนาสังคมและความมั่นคงของมนุษย์
  - ปลัดกระทรวงศึกษาธิการ
  - กรมส่งเสริมการปกครองส่วนท้องถิ่น
  - ผู้ว่าราชการกรุงเทพมหานคร
  - นายแพทย์สาธารณสุขจังหวัดทุกแห่ง
- ❖ สื่อสารประชาสัมพันธ์เรื่องสถานการณ์และการควบคุมป้องกันโรค โดยสำนักสื่อสารความเสี่ยงและพัฒนาพฤติกรรมสุขภาพ ผ่านสื่อช่องทางต่าง ๆ เช่น หนังสือพิมพ์ โทรทัศน์ เป็นต้น(ตั้งแต่ช่วงปลาย เม.ย.- พ.ค. 59)
- ❖ เก็บข้อมูลและติดตามการดำเนินงานป้องกันควบคุมโรคมือเท้าปากและโรคติดต่อในศูนย์เด็กเล็กและโรงเรียนอนุบาล (พย.-ธค.59)
- ❖ จัดประชุมเชิงปฏิบัติการเพื่อการดำเนินงานเฝ้าระวังป้องกันควบคุมโรคติดต่อในเด็กเล็ก



**ขอบคุณครับ**